

## กิจกรรมเสริมหลักสูตร

- จัดการเรียนการสอนเสริมคาบเรียนที่ 9 วันจันทร์-ศุกร์ (15.20-16.10 น.) โดยคณาจารย์มีอาชีพในสาขาวิชาที่เป็นพื้นฐานสำคัญสำหรับการศึกษาต่อ คณะแพทยศาสตร์ และสาขาวิชาที่เกี่ยวข้องกับสุขภาพ (วิชาเคมี/ชีววิทยา/ฟิสิกส์/คณิตศาสตร์ และภาษาอังกฤษ)
- ดิวเข้มก่อนสอบโดยสถาบันกวศวิชา
- ส่งเสริมการเข้าร่วมแข่งขันทักษะทางวิชาการทั้งในระดับจังหวัด ระดับภาค ระดับประเทศ และระดับนานาชาติ
- ส่งเสริมการศึกษาดูงาน แลกเปลี่ยนเรียนรู้สถานประกอบการ/แหล่งเรียนรู้

\*\*\*ผู้ปกครองสนับสนุนค่าใช้จ่ายการจัดกิจกรรมเสริม

หลักสูตรเต็มจำนวนตามที่โรงเรียนจ่ายจริง\*\*\*

## กิจกรรมค่ายเสริมหลักสูตร

นักเรียนสามารถสมัครเข้าร่วมกิจกรรมค่าย

ทางวิชาการต่างๆ ที่โรงเรียนจัดขึ้นได้ตามความสมัครใจ เช่น ค่ายห้องเรียนสีเขียว ค่ายเพาะเลี้ยงเนื้อเยื่อ ค่ายคณิตศาสตร์ ค่ายคอมพิวเตอร์ ค่ายภาษาอังกฤษ เป็นต้น

## แนวทางการศึกษาต่อ



นักเรียนสามารถศึกษาต่อในคณะแพทยศาสตร์ และสาขาวิชาอื่นๆ ที่เกี่ยวข้องกับสุขภาพ เช่น เภสัชศาสตร์ พยาบาลศาสตร์ เทคนิคการแพทย์ ฯลฯ



นอกจากการศึกษาต่อในคณะแพทยศาสตร์ และสาขาวิชาที่เกี่ยวข้องกับสุขภาพแล้ว นักเรียนยังสามารถศึกษาต่อในสาขาวิชาอื่นๆ สำหรับผู้เรียนแผนการเรียนวิทยาศาสตร์ คณิตศาสตร์ ได้ด้วย เช่น วิศวกรรมศาสตร์ สถาปัตยกรรมศาสตร์ พาณิชยศาสตร์ การบัญชี และคณะวิทยาศาสตร์สาขาวิชาต่างๆ เป็นต้น



## แผนการเรียนวิทย์-คณิต (เตรียมแพทย์ พยาบาล)

สร้างคน

สร้างงาน

สร้างอาชีพ



โรงเรียนเบญจมราชรังสฤษฎิ์  
สำนักงานเขตพื้นที่การศึกษามัธยมศึกษา เขต 6

## วัตถุประสงค์

### ระดับมัธยมศึกษาตอนต้น

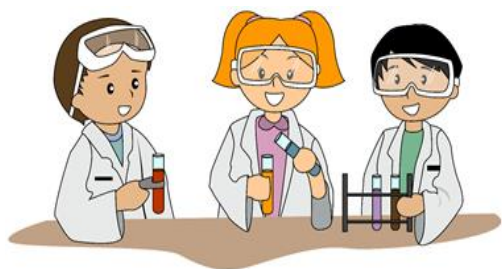
1. ส่งเสริมนักเรียนที่มีความถนัดด้านวิทยาศาสตร์ คณิตศาสตร์ และสนใจประกอบอาชีพในสาขาวิชาเกี่ยวกับสุขภาพ เช่น แพทยศาสตร์ พยาบาลศาสตร์

2. เตรียมความพร้อมในการเข้าศึกษาต่อ ม. 4 แผนการเรียนวิทย์-คณิต (ห้องเรียนเตรียมแพทย์ พยาบาล)

### ระดับมัธยมศึกษาตอนปลาย

1. ส่งเสริมนักเรียนที่มีความถนัดด้านวิทยาศาสตร์ คณิตศาสตร์ และสนใจประกอบอาชีพในสาขาวิชาเกี่ยวกับสุขภาพ เช่น แพทยศาสตร์ พยาบาลศาสตร์

2. เตรียมความพร้อมในการศึกษาต่อระดับอุดมศึกษา กลุ่มสาขาวิชาแพทยศาสตร์ พยาบาลศาสตร์ และสาขาวิชาอื่นๆ ที่เกี่ยวข้องกับสุขภาพ เช่น เภสัชศาสตร์ เทคนิคการแพทย์ ฯลฯ



## หลักสูตรห้องเรียนเตรียมแพทย์ พยาบาล

### ระดับมัธยมศึกษาตอนต้น

1. เป็นหลักสูตรการศึกษาขั้นพื้นฐาน ระดับมัธยมศึกษาตอนต้น (ม.1-ม.3) ของกระทรวงศึกษาธิการ
2. เป็นหลักสูตรเตรียมนักเรียนเข้าศึกษาต่อระดับมัธยมศึกษาตอนปลาย แผนการเรียนวิทยาศาสตร์ คณิตศาสตร์ ห้องเรียนเตรียมแพทย์ พยาบาล ของโรงเรียนเบญจมราชรังสฤษฎิ์ **โดยเน้นและเพิ่มเติม...**
  - กลุ่มวิชาซึ่งจะเป็นพื้นฐานความรู้ในการศึกษาต่อ ม.4 แผนการเรียนวิทยาศาสตร์ คณิตศาสตร์ ห้องเรียนเตรียมแพทย์ พยาบาล (วิทยาศาสตร์ /คณิตศาสตร์/ ภาษาอังกฤษ)
3. เป็นหลักสูตรที่มุ่งส่งเสริมความถนัดด้านวิทยาศาสตร์ คณิตศาสตร์ และสนใจประกอบอาชีพแพทย์ พยาบาล หรือสาขาวิชาที่เกี่ยวข้องกับสุขภาพ



### ระดับมัธยมศึกษาตอนปลาย

1. เป็นหลักสูตรการศึกษาขั้นพื้นฐาน ระดับมัธยมศึกษาตอนปลาย (ม.4 - ม.6) ของกระทรวงศึกษาธิการ
2. เป็นหลักสูตรเตรียมนักเรียนเข้าศึกษาต่อระดับอุดมศึกษาคณะแพทยศาสตร์ และกลุ่มสาขาวิชาเกี่ยวกับสุขภาพ เช่น เภสัชศาสตร์ พยาบาลศาสตร์ เทคนิคการแพทย์ เป็นต้น **โดยเน้นและเพิ่มเติม...**
  - กลุ่มวิชาซึ่งจะเป็นพื้นฐานความรู้ในการศึกษาต่อระดับอุดมศึกษาคณะแพทยศาสตร์ และกลุ่มสาขาวิชาเกี่ยวกับสุขภาพ เช่น เภสัชศาสตร์ พยาบาลศาสตร์ เทคนิคการแพทย์ ฯลฯ (เคมี/ชีววิทยา/ฟิสิกส์/คณิต/อังกฤษ)
3. เป็นหลักสูตรที่มุ่งส่งเสริมความถนัดด้านวิทยาศาสตร์ คณิตศาสตร์ และสนใจประกอบอาชีพแพทย์ พยาบาล หรือสาขาวิชาที่เกี่ยวข้องกับสุขภาพ



## การรับสมัครนักเรียน

### 1. จำนวนนักเรียนที่รับเข้าเรียน

ชั้น	จำนวนห้อง	นร.ต่อห้อง	รวม
ม.1	1	40	40
ม.4	1	40	40



### 2. คุณสมบัติของผู้สมัคร

#### ม.1

1. จบชั้น ป.6 ตามหลักสูตรของกระทรวงศึกษาธิการ หรือกำลังศึกษาอยู่ชั้น ป.6 ปีการศึกษา 2560 หรือเทียบเท่า
2. ไม่จำกัดอายุ
3. เป็นโสด

#### ม.4

1. จบชั้น ม.3 ตามหลักสูตรของกระทรวงศึกษาธิการ หรือกำลังศึกษาอยู่ชั้น ม.3 ปีการศึกษา 2560 หรือเทียบเท่า
2. มีความประพฤติเรียบร้อย
3. ไม่จำกัดอายุ
4. เป็นโสด



### 3. กำหนดรับสมัครและสอบคัดเลือก

ชั้น	รับสมัคร	สอบคัดเลือก	ประกาศผล
ม.1	25-28 มี.ค.61	31 มี.ค.61	4 เม.ย.61
ม.4	25-28 มี.ค.61	1 เม.ย.61	5 เม.ย.61

\*\*\* สอบสัมภาษณ์ ม.4 วันที่ 2 เม.ย.61\*\*\*

### 4. ค่าเล่าเรียน

ชั้น	ภาคเรียนที่ 1	ภาคเรียนที่ 2
ม.1	3,650	2,500
ม.4	4,500	2,700



\*\*\* ค่าเทอมอาจมีการเปลี่ยนแปลงได้ขึ้นอยู่กับรายวิชาเพิ่มเติมที่โรงเรียนเปิดสอน \*\*\*

