



ผู้ที่ดำเนินกิจกรรมลด
ก๊าซเรือนกระจกด้วยตนเอง



ผู้ที่ต้องการให้การสนับสนุน
เพื่อดำเนินกิจกรรมลดก๊าซเรือนกระจก

ใครบ้างที่สามารถ
เป็นส่วนหนึ่งของ
LESS



ผู้ที่ขอรับการสนับสนุน
เพื่อดำเนินกิจกรรมลดก๊าซเรือนกระจก

ประโยชน์ที่ได้จากการ
เป็นส่วนหนึ่งของ **LESS**

องค์กรมีกิจกรรมที่แสดงความรับผิดชอบต่อสังคมและ
สิ่งแวดล้อม (CSR) ผ่านการดำเนินโครงการลดก๊าซเรือนกระจก

ชุมชนมีโอกาสได้รับการสนับสนุนทั้งทางด้านเงินทุน เทคโนโลยี
และการพัฒนาศักยภาพในการดำเนินโครงการลดก๊าซเรือนกระจก

ก่อให้เกิดการสร้างงานและรายได้จากการดำเนินกิจกรรม
ที่ช่วยลดก๊าซเรือนกระจก

สนับสนุนให้เกิดการพัฒนาเทคโนโลยีลดก๊าซเรือนกระจก
ภายในประเทศ

ช่วยฟื้นฟูและรักษาสมดุลของระบบนิเวศทรัพยากรธรรมชาติ
และสิ่งแวดล้อม

สร้างความตระหนักให้แก่องค์กร หน่วยงาน และชุมชนในการมี
ส่วนร่วมในการลดก๊าซเรือนกระจก และดำเนินกิจกรรมที่เป็นมิตร
ต่อสิ่งแวดล้อม



สนใจสอบถามข้อมูลเพิ่มเติม

สำนักวิเคราะห์และติดตามประเมินผล
องค์การบริหารจัดการก๊าซเรือนกระจก
(องค์การมหาชน)

120 หมู่ที่ 3 ชั้น 9

อาคารรัฐประศาสนภักดี
ศูนย์ราชการเฉลิมพระเกียรติฯ
ถนนแจ้งวัฒนะ แขวงทุ่งสองห้อง
เขตหลักสี่ กทม. 10210

โทรศัพท์ 0 2141 9841-50

โทรสาร 0 2143 8404

E-mail: info@tgo.or.th

www.tgo.or.th



โครงการสนับสนุน
กิจกรรมลดก๊าซเรือนกระจก

Low Emission Support Scheme: LESS



ทำไมต้อง LESS

ปัญหาการเปลี่ยนแปลงสภาพภูมิอากาศ ได้ส่งผลกระทบต่อวิถีการดำรงชีวิตของมนุษย์ สิ่งมีชีวิต รวมทั้งการเกิดภัยธรรมชาติต่างๆ และนับวันปัญหาดังกล่าวจะยิ่งทวีความรุนแรงมากขึ้น ซึ่งสาเหตุสำคัญที่ทำให้เกิดปัญหาดังกล่าว มาจากก๊าซเรือนกระจกที่ได้จากการดำเนินกิจกรรมต่างๆ ทั้งการใช้พลังงาน การขนส่ง การขยายตัวของภาคอุตสาหกรรม การจัดการขยะ การเกษตรกรรม รวมทั้งการตัดไม้ทำลายป่า

องค์การบริหารจัดการก๊าซเรือนกระจก (องค์การมหาชน) ในฐานะหน่วยงานหลักที่มีหน้าที่ส่งเสริมและสนับสนุนการดำเนินงานเพื่อลดการปล่อยก๊าซเรือนกระจกของประเทศ ได้ตระหนักถึงปัญหาดังกล่าว และได้คำนึงถึงความสำคัญในการมีส่วนร่วมของภาคส่วนต่างๆ ในการลดการปล่อยก๊าซเรือนกระจก จึงมีแนวคิดที่จะพัฒนารูปแบบการดำเนินกิจกรรมลดการปล่อยก๊าซเรือนกระจกโดยผ่านมาตรการแรงจูงใจทางสังคม เพื่อหาแนวทางส่งเสริมและสนับสนุนให้ภาครัฐ เอกชน และประชาชน เกิดความตระหนักและมีแรงจูงใจในการมีส่วนร่วมลดก๊าซเรือนกระจกเพื่อบรรเทาผลกระทบจากการเป็นสังคมคาร์บอนต่ำต่อไป

LESS คืออะไร

แนวคิดในการพัฒนารูปแบบการดำเนินกิจกรรม เพื่อสร้างความตระหนักให้เกิดการลดการปล่อยก๊าซเรือนกระจก และยกย่องผู้ทำความดีโดยการมอบใบประกาศเกียรติคุณ (Letter of Recognition: LoR) เพื่อให้ได้รับการยอมรับ โดยผ่านกระบวนการวิเคราะห์และประเมินทางเทคนิควิชาการ และนำมาผนวกกับแนวคิดการให้การสนับสนุน (Support) จาก “ผู้ให้” ในภาคองค์กร/ธุรกิจ ไปสู่ “ผู้รับ” ในสังคม/ชุมชน ทำให้เกิดเป็น Low Emission Support Scheme หรือ LESS

วัตถุประสงค์ LESS

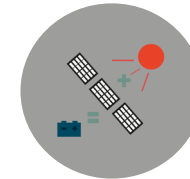
- สนับสนุนให้เกิดกิจกรรมลดก๊าซเรือนกระจกในระดับชุมชน เช่น วัด โรงเรียน ให้ได้รับการสนับสนุนในการดำเนินโครงการ
- ส่งเสริมมาตรการทางสังคมในการดำเนินกิจกรรมเพื่อนำไปสู่สังคมคาร์บอนต่ำ
- ส่งเสริมแนวทาง Non – Market Approaches

ประเภทกิจกรรมลดก๊าซเรือนกระจกของ LESS



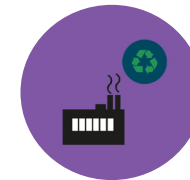
กิจกรรมการเพิ่มประสิทธิภาพการใช้พลังงาน

- การติดตั้ง/เปลี่ยนหลอดไฟหรืออุปกรณ์เพื่อประหยัดพลังงาน
- อาคารประหยัดพลังงาน
- กิจกรรมลดการใช้พลังงานอื่นๆ



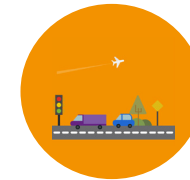
กิจกรรมการพัฒนาพลังงานทดแทน

- การพัฒนาโครงการจากพลังงานชีวมวล
- การพัฒนาโครงการพลังงานจากแสงอาทิตย์
- การพัฒนาโครงการพลังงานจากก๊าซชีวภาพ



กิจกรรมการจัดการขยะและของเสีย

- โครงการธนาคารขยะ
- การจัดการขยะอย่างถูกวิธี
- การจัดการของเสีย



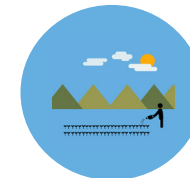
กิจกรรมการพัฒนาระบบการเดินทางที่ลดการปล่อยก๊าซเรือนกระจก

- การพัฒนาระบบขนส่งมวลชน
- การพัฒนาทางจักรยาน/การใช้จักรยาน



กิจกรรมการเพิ่มพื้นที่การดูดซับก๊าซเรือนกระจก

- การปลูกป่า
- การฟื้นฟูป่าเสื่อมโทรม
- การเพิ่มพื้นที่สีเขียวในเมือง
- การดูแลรักษาป่า



กิจกรรมการเกษตรที่ลดการปล่อยก๊าซเรือนกระจก

- การทำการเกษตรที่ลดการใช้ปุ๋ยเคมี